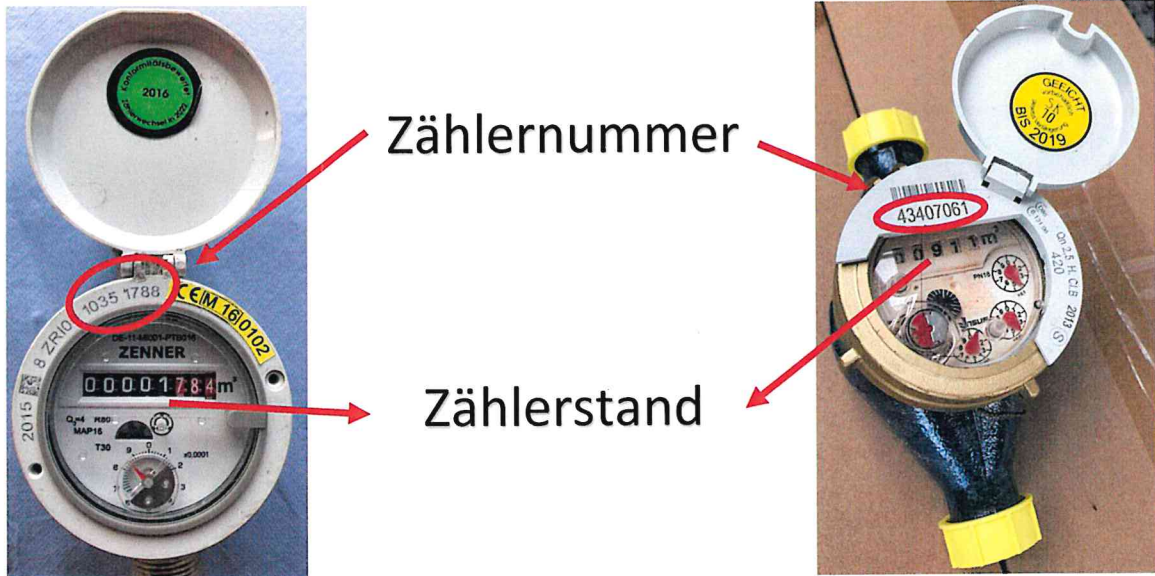


# Selbstablesung leicht gemacht



## **1 Identifikation des jeweiligen Zählers**

Vergleichen Sie die Zählernummer am Zähler mit der vordruckten Nummer auf der Ablesekarte dieses Schreibens.

## **2 Ablesen des Zählers**

Bitte tragen Sie die Zählerstände wie abgebildet gut lesbar und ohne Nachkommastellen in die vorgegebenen Felder auf der Vorderseite der Ablesekarte, mit einem blauen oder schwarzen Stift, ein. Achten Sie bitte auf die korrekte Zuordnung der Werte zu den passenden Zählernummern.

## **3 Eintragen von Anmerkungen**

Geben Sie bitte Änderungen Ihrer Anschrift oder sonstige Informationen nur in dem Feld Anmerkungen auf der Vorderseite der Karte ein.

## **4 Übermitteln Ihrer Verbrauchswerte**

Tragen Sie das Ablesedatum ein und übermitteln Sie uns die abgelesenen Zählerstände über einen der auf der Vorderseite dieses Schreibens beschriebenen Kommunikationswege.